

Markt gefürster

Magazin für Perleberg und Karstädt



Offenes Planungsverfahren für die Kaiserlichen Kasernen

Seite 9



Seite 2

Solidarische Landwirtschaft
in Perleberg

Seite 4

Eine Alternative zum
teuren Hotelurlaub

Seite 6

Der Perleberger
Eventsommer 2023

Inhalt



04



06

Solidarische Landwirtschaft in Perleberg	02
Eine Alternative zum teuren Hotelurlaub	04
Sommer-Events 2023	06
Spargel wie ein Sternekoch zubereiten	08
Offenes Planungsverfahren für die Kaiserlichen Kasernen	09
Mayerwittig Architektur Stadtplanung Cottbus	10
Machleidt Städtebau + Stadtplanung Berlin	12
3PO Bopst Melan Architekten Potsdam	14

Solidarische Landwirtschaft in Perleberg

Können Abnehmer gleichzeitig Erzeuger sein? Wenn es nach Levin Müller geht, ist diese Idee bezogen auf die Landwirtschaft das Modell für die Zukunft. 2022 kam er vom Märkisch-Oderland in die Prignitz und wurde auf einem Gutshof in Groß Linde sesshaft. Um seine Ideen zu verwirklichen, gründete der junge Mann zusammen mit weiteren Mitstreitern den Verein "Gemüßlichkeit e.V.", auch "Solawi Gemüßlichkeit" genannt. Das Kürzel „Solawi“ steht für solidarische Landwirtschaft.

Hierbei schließen sich Menschen zu einer Gemeinschaft aus Erzeugern und Abnehmern zusammen in der sie gemeinsam Verantwortung für die angebauten Lebensmittel, deren Beschaffung und deren Anbau übernehmen. Ziel ist der Aufbau einer nachhaltigen und regenerativen Landwirtschaft, die klimagerecht, ökologisch und insektenfreundlich ist. Über 300 Solawi's existieren mittlerweile in Deutschland.



GWG Wohnungsgesellschaft mbH
Perleberg/Karstädt
Karl-Liebknecht-Straße 13
19348 Perleberg
03876 - 791030

Kundenbüro Karstädt
Pestalozzistraße 5a
19357 Karstädt
038797 - 52216

www.gwg-perleberg.de

Impressum

HERAUSGEBER

GWG Wohnungsgesellschaft mbH Perleberg/Karstädt
ViSdP: Ronald Otto
Karl-Liebkecht-Straße 13, 19348 Perleberg

REDAKTION & LAYOUT

NETPR
Am Dorfgraben 14, 14778 Beetzsee
www.netpr.de

BILDQUELLEN:

fotolia, Shutterstock, NETPR, GWG, Grit Koa-
lick, Fotografenherz, 3PO, Hotel Stadt Magdeburg,
Jens Schommer





Eine aktive Beteiligung ist möglich aber nicht Bedingung

Aus Verbrauchern werden in der solidarischen Landwirtschaft "Prosumenten", also Konsumenten und Produzenten zugleich. Denn die Teilhaber essen nicht nur die Lebensmittel, sie können sich auch einbringen: bei der Ernte, in der Community-Arbeit oder bei der Verteilung der Lebensmittel an die Abholstationen. Es gibt dafür unzählige Möglichkeiten auch in der Buchhaltung. Auch wenn die Solawi manchmal anstrengend ist, ist Lara ein großer Fan davon. „Mir gefällt, dass die Idee außerhalb der klassischen Marktwirtschaft funktioniert und der Landwirt abgesichert ist. Außerdem werden weniger Lebensmittel weggeworfen und bei vielen Mitgliedern stellt sich ein stärkeres Verantwortungsbewusstsein ein. Die Lebensmittel werden so mehr wertgeschätzt.“

Die Kosten eines Ernteanteils

Für die Mitgliedschaft bei der Solawi Gemüselichkeit sind monatlich Kosten für den sogenannten „Ernteanteil“ zu zahlen. Dieser kann aktuell 60 EUR, 100 EUR oder 150 EUR betragen und richtet sich nach der benötigten Menge an Gemüse. Für 60 EUR bekommt man einen halben Ernteanteil, der für 1-2 Personen reicht, für 100 EUR einen ganzen, der 2-4 Personen versorgt und für 150 EUR jenen der 4-6 Personen gesund leben lässt. Geringverdiener zahlen etwas weniger und Besserverdiener können etwas mehr zahlen.



60 Gemüsessorten über dem herkömmlichen Biostandard

Von den mehr als 60 verschiedenen Gemüsekulturen werden jeden Mittwochvormittag die reifen Köstlichkeiten geerntet und direkt an die Abholstationen verteilt. Frischer geht's nicht! Alles wird mit einer „regenerativen Landwirtschaft“ erzeugt, die über herkömmliche Biostandards hinausgeht! Bei Solawi Gemüselichkeit gibt es weniger Bodenbearbeitung, eine ständige Durchwurzelung der Erde, Mulchsysteme und eine Diversifizierung der Kulturen. Der Anbau erfolgt bisher auf rund einem Hektar Pachtland und eine Erweiterung ist schon geplant. Knapp 60 Ernteanteile werden bereits ausgeliefert, etwa 80 wären perfekt.

<https://solawi-gemueslichkeit.de/>



Mittelmeer, Kroatien
Wohnung für 4 Gäste mit Meerblick
105,00 EUR / Nacht

Eine Alternative zum teuren Hotelurlaub

Im Urlaub wollen viele Menschen vor allem eines: abschalten. Sich morgens an den gedeckten Tisch setzen und abends ins gemachte Bett legen – die Vorteile eines Hotelurlaubes nutzen. Aber durch die vielen Preiserhöhungen in der Reisebranche wird es einem schwer gemacht, diesen Urlaub dann zu genießen. Lösungen dazu können Airbnb und ähnliche Plattformen für Ferienwohnungen und Privatzimmer sein. Diese bieten mehr Freiheiten und sind vor allem für Familien deutlich günstiger. Einige Beispiele und wie Airbnb funktioniert möchten wir Ihnen heute vorstellen.

Noch bezahlbare Angebote auf www.airbnb.de

Private und gewerbliche Anbieter

Airbnb ist eine Internetplattform, auf der private und gewerbliche Anbieter alle Arten von Übernachtungen weltweit anbieten. Das können Privatzimmer, auch mit Frühstück, Ferienwohnungen, Häuser und Hausboote, aber auch Hotelzimmer sein. Besonders preiswert dabei sind die Angebote der privaten Vermieter, obwohl auch hier die Preise aufgrund der Nachfrage angezogen haben.

Beispielangebote für Ende Juni

Wir haben für Sie Ende April einige interessante Beispielangebote herausgesucht, welche sich auf eine mögliche Buchung Ende Juni beziehen. Noch gibt es gute Angebote, man sollte sich jedoch schnell entscheiden, denn es werden weniger! Und meist ist bei der Buchung nur eine Anzahlung fällig. Das und die sogenannten Hausregeln sind von Anbieter zu Anbieter unterschiedlich.



Ostsee, Polen
Wohnung für 2 Gäste mit Meerblick
85,00 EUR / Nacht



Loiretal, Frankreich
Privatzimmer im Schloss mit Frühstück
für 2 Gäste
113,00 EUR / Nacht



Traunsee, Österreich
Wohnung für 3 Gäste mit Seeblick
94,00 EUR / Nacht

Anfrage oder Direktbuchung

Hat man eine passende Unterkunft gefunden, klickt man auf „Unterkunft buchen“. Anschließend werden der Gesamtpreis und die Hausregeln angezeigt. Je nach Inserat kann man die Unterkunft nun verbindlich buchen oder sie anfragen. Diese Auswahl wird vom Gastgeber festgelegt. Manche Vermieter haben ihre Unterkunft für „Jeden“ freigeschaltet, wodurch diese sofort gebucht werden kann und bei anderen Anbietern muss man dazu anfragen. In den sehr verschiedenen Hausregeln wird z.B. klar, wann und wie man ein- und auschecken kann.

Bezahlung und Stornierung

Die Buchungen können per Kreditkarte, Sofortüberweisung (in Deutschland), PayPal, Apple Pay und Google Pay bezahlt werden. Im Gesamtpreis enthalten sind die Service-Gebühr sowie hin und wieder eine Reinigungsgebühr. Die Unterkünfte können natürlich auch storniert werden. Welche Gebühren dabei anfallen, legt der Gastgeber fest. Airbnb hat hierfür verschiedene Stornierungsrahmen festgelegt, welche man auf dem jeweiligen Profil der Unterkunft sehen kann. Diese können flexibel, moderat, streng oder sehr streng sein.

PVU auf einen Blick: Online-Service rund um die Uhr



Zählerstände eingeben, persönliche Daten ändern, Rechnungen einsehen – im Online-Kundenbereich der Internetseite auf www.pvu-gmbh.de finden Kundinnen und Kunden ihren persönlichen Service. Dafür müssen sie sich einfach registrieren oder einloggen. Im Nutzerbereich können sie vieles rund um die Uhr erledigen und finden zudem wichtigen Informationen.

Darüber hinaus berichtet PVU über aktuelle Entwicklungen, gibt Energiespartipps und einen schnellen Überblick über alle Notrufnummern. Interessierte erhalten einen Überblick über Angebote und Preise. Seit 2022 sorgt das neue und aufgeräumte Design der Webseite dafür, dass Interessierte schneller finden, was sie suchen. Für Fragen, Anregungen oder Kritik, haben die PVU-Mitarbeitenden immer ein offenes Ohr und freuen sich auf Rückmeldung.

The screenshot shows the PVU website interface. At the top, there is a navigation bar with icons for home, search, and links to GAS, STROM, WASSER, WÄRME, SERVICE, and UNTERNEHMEN. The PVU logo is in the top right corner. Below the navigation bar is a large banner featuring a smiling elderly couple. The man is making a peace sign. The text on the banner reads: "Immer freundlich. Voll bequem! Ihr PVU Service". On the left side of the banner, there is a white box titled "UNSER SERVICE" containing a list of services: "ONLINESERVICE-CENTER", "IHRE RECHNUNG", "ENERGIE-DIENSTLEISTUNGEN", "INSTALLATEURVERZEICHNIS", "24 H ENTSTÖRUNGSDIENST", and "UNSERE KUNDENBÜROS".



Sommer-Events 2023

Kinder- und Tierparkfest 4. Juni - Tierpark Perleberg

11:00 - 18:00Uhr

Stargast Dagmar Frederic, das Tanzstudio Quer durch die Gasse, die Kinderzaubershow mit Johannes, das Duo Rosenherz und Clown FALO werden für Spaß und festliche Momente sorgen. Und dazu wird es viel Neues rund um den Tierpark, eine Alpaka-Tiertaufe, die Auslosung der Tombola, eine Mal- und Bastelstraße, Kinderschminken, interaktive Spiele sowie wieder jede Menge Leckerer für Groß und Klein geben.

SOUND SAFARI MIT DJ CHÉRIE ANARCHIE

27. Mai - Stadtsalon Safari Wittenberge

20:00 Uhr

Die zweite Sound Safari in diesem Jahr findet statt unter dem Motto: „Kein Gott, kein Staat, nur der Tanzapparat“. Der kreativen Rythmus Gymnastik werden hier keine Grenzen gesetzt! DJ Chérie Anarchie, treibt ihr Unwesen unter Anderem in Berlin und Mecklenburg und führt uns durch einen bunten Abend. Musikalisch gibt es wenig Grenzen, hier treffen schon mal die Sleaford Mods auf Elvis oder M.I.A. Wir stimmen schon mal ein: „Hey na na na!“



oben ohne - unten grün (umsonst & draußen)

10. Juni - Eventlocation an der B5 Quitzow

14:00 - 21:00 Uhr





Perleberger Spätschicht ⁷

23. Juni – Perleberger Innenstadt

17:00 Uhr

Die Perleberger Spätschicht findet jährlich zur Sommer-sonnenwende an einem Freitagabend von 17:00 bis 22:00 Uhr statt. Traditionell beginnt die Spätschicht mit dem beliebten Entenrennen auf der Stepenitz. Für die glücklichen Gewinner werden kleine und große Preise vergeben. Die Geschäfte laden an diesem Abend zum Shoppen ein und mit individuellen Aktionen schaffen Künstler eine sommerliche Straßen-Atmosphäre.

Arien aus romantischen Oratorien

25. Juni – St. Jacobi-Kirche Perlebeg

17:00 Uhr

Dass durch Musik und Gesang auch ohne Bühnengeschehen mitreißende Geschichten erzählt werden, zeigen Händels Blockbuster »Der Messias« ebenso wie Mendelssohns »Elias« und »Fausts Verdammnis« von Gounod. In der stimmungsvollen Kirche zu St. Jacobi in Perleberg singen preisgekrönte Absolventinnen und Absolventen der Lotte Lehmann Akademie Arien und Ensembles aus den großen deutschen und internationalen Oratorien von Händel, Haydn, Mendelssohn, Schumann, Berlioz und anderen.



15. Lotte Lehmann Sommerkonzerte!

27. August – 03. September Perleberg

27. August – 18:00 Uhr

Buon Gusto, Lotte!
Ristorante L'Italiano

02. September – 19:00 Uhr

FinaLotte: Abschlussgala mit Orchester
Großer Markt

03. September – 12:00 Uhr

JubiLotte – die Jubiläumsfeier!
Altstadt

Am Samstagabend startet die FinaLotte mit einem Highlight: Die traditionelle Operngala wird das erste Mal von einem Orchester begleitet! Seien Sie beim Open-Air auf dem historischen Markt in Perleberg dabei und lassen Sie sich von den jungen Talenten bezaubern. Und am Sonntag klingt es dann in der ganzen Stadt!



Spargel wie ein Sternekoch zubereiten



Zutaten für 2 Portionen:

- > 20 Stangen weißer Spargel
- > 80 g Butter
- > 60 ml trockenen Weißwein
- > Salz, Pfeffer, brauner Zucker und geriebener Muskat
- > Alufolie

Zubereitung:

Ofen und Spargel vorbereiten
Backofen bei Ober-/Unterhitze auf 190 Grad vorheizen. Spargel schälen und bereitstellen.

Folien füllen

Zwei Bahnen Alufolie auf etwa 40 cm Länge zuschneiden. Je 10 geschälte Spargelstangen auf die matte Seite der Alufolie mittig auflegen. Spargel mit etwas Salz, Pfeffer, Zucker und Muskatnuss würzen. Die Butter zum Spargel legen und die Alufolie hochschlagen. Mit dem Weißwein begießen und die Spargelpäckchen gut verschließen. Statt Folie kann auch ein Bräter verwendet werden.

In den Ofen

Die Spargelpäckchen auf ein Backblech legen und in den vorgeheizten Backofen schieben.
Nach etwa 30 Minuten Spargel aus einem Päckchen probieren und gegebenenfalls die Garzeit verlängern.

Spargel aus den Päckchen auf die Teller legen und servieren! Der ist lecker, garantiert!



Die längste Theke
der Prignitz

Hotel – Restaurant – Familienfeiern – Biergarten
Bundeskegelbahn – Fahrradverleih



03876 - 78090
hotel-stadt-magdeburg.de

Offenes Planungsverfahren für die Kaiserlichen Kasernen

Von dem GWG-Projekt „Kaiserliche Kasernen“ war lange Zeit weniger zu hören, da viele Arbeiten wie verschiedenste Gutachten und die Verhandlungen um den Kauf des gesamten Areals mit der Brandenburgischen Boden, im Hintergrund liefen. So auch eine in Auftrag gegebene Machbarkeitsstudie an der sich 16 Architektur- und Planungsbüros aus ganz Deutschland und Österreich mit einer Art Bewerbungsschreiben beteiligt haben. Eine Jury aus Vertretern des GWG-Beirates, der Stadtverordnetenversammlung, des Bauamtes, der Brandenburgischen Architektenkammer, des TGZ Prignitz sowie Städtebauplanern hat alle Konzepte genauestens geprüft und die besten drei ausgewählt. In gemeinsamen Workshops wurden dann die wichtigen Aspekte des Projektes herausgearbeitet und detaillierte Konzepte erstellt. Nachdem das Büro Machleidt aus Berlin ausgeschieden ist, sind noch die 3PO Bopst Melan Architekten aus Potsdam (Coverbild) und die mayerwittig Architektur · Stadtplanung aus Cottbus im Rennen. Auszüge sehen Sie auf folgenden Seiten!



Die Meinung der Perleberger Bürger ist gefragt

Und weil das Ganze ein offenes Planungsverfahren ist, können nun auch die Perleberger Bürger ihre Meinung und Vorschläge zu den Konzepten einbringen. Dazu wird ein Teil der Entwürfe hier im Magazin veröffentlicht, werden alle Unterlagen auf der GWG-Webseite www.gwg-perleberg.de einsehbar sein und wird eigens dafür ein Raum am Schumarkt 2 hergerichtet, der alle Planungen im Großformat A1 dokumentiert. Ab dem 25. Mai ist das „Kasernen-Office“ im Schumarkt 2, jeweils dienstags von 15-17 Uhr, donnerstags von 10-12 Uhr oder nach Vereinbarung geöffnet. Dann sind Sie gefragt!



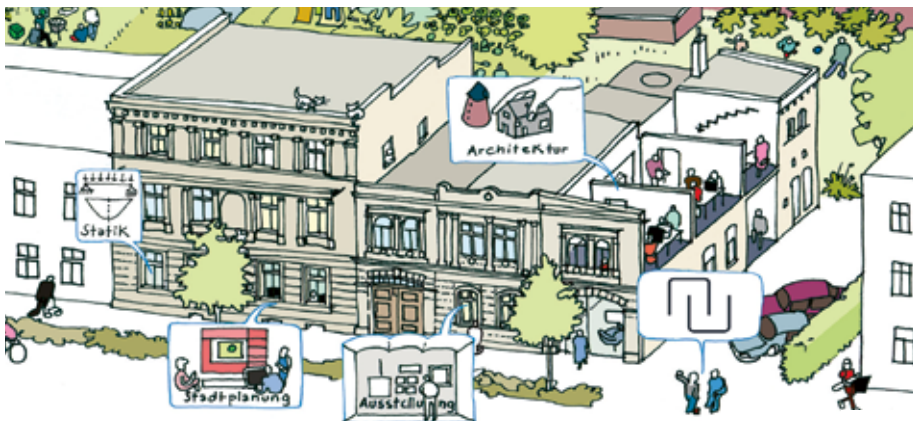
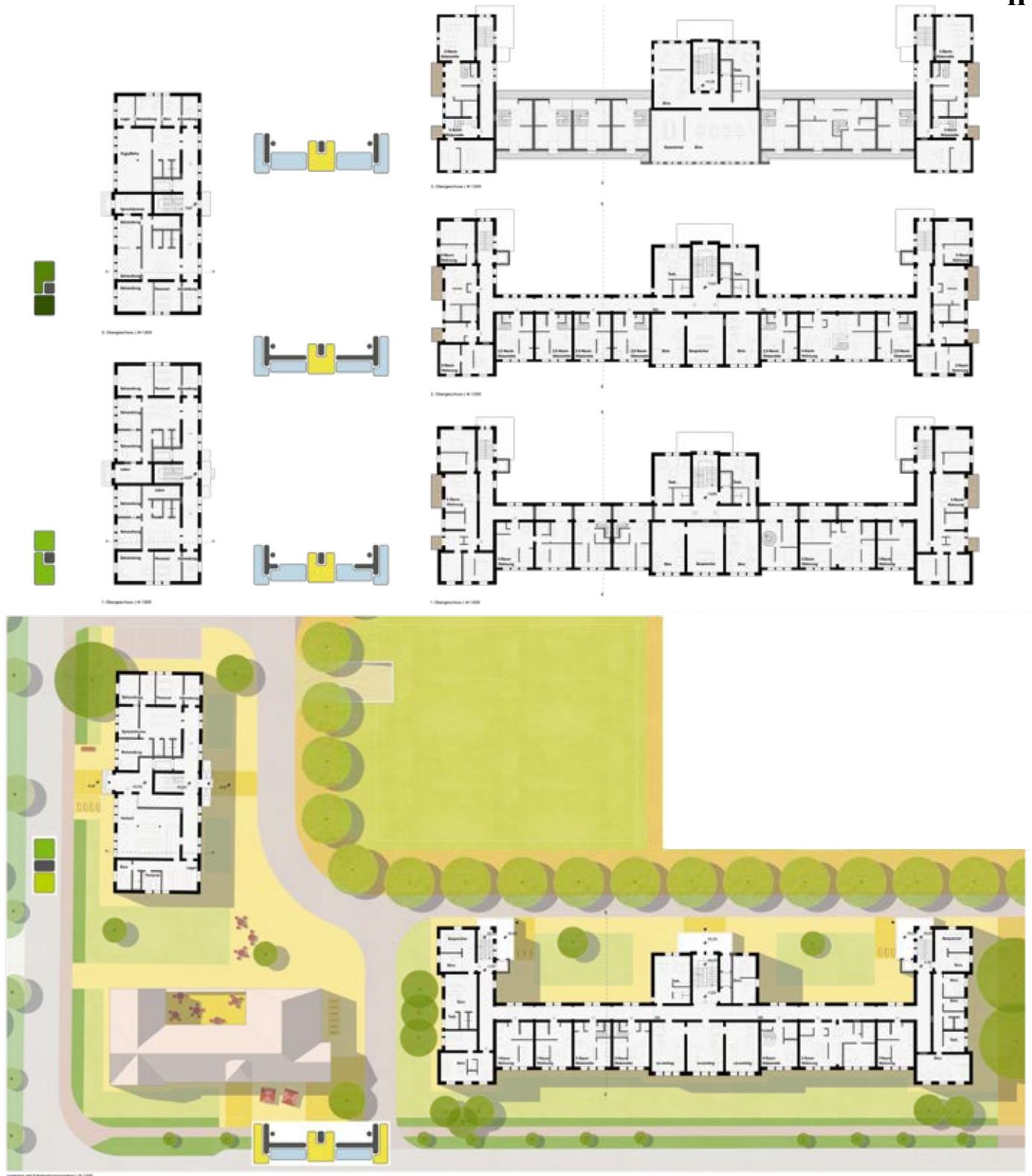
Der größte Teil wird an Investoren verkauft

Die Abteilungskaserne, das Gebäude welches den gesamten Komplex beherrscht, will die GWG sanieren, alle anderen sollen entwickelt und an Investoren verkauft werden. „Der Grundriss des lang gestreckten drei- bis viergeschossigen Gebäudes lässt zu hier Wohnen und Arbeiten unter einem Dach möglich zu machen“, versichert der GWG-Geschäftsführer Ronald Otto und spricht von Wohnformen in einer Qualität, die Perleberg für junge Familien interessant machen wird und zugleich die Entstehung von barrierefreien Wohnungen ermöglicht. „Markenzeichen dieses Gebäudes sind Deckenhöhen von ca. 3,60 Metern und Räume, die oft 38 Quadratmeter groß sind, sowie je Etage ein langer Flur. Besonders gut lassen sich hier barrierefreie Wohnungen errichten, weil die langen Flure, von denen alle Wohnungen abgehen, nur einen Aufzug pro Objekt erforderlich machen. Ich sehe in diesem rund 2.850 Quadratmeter umfassenden Gebäude neben modernen Wohnungen auch Arbeitsbereiche wie zum Beispiel Arztpraxen, Büros und Ateliers und auch Gastronomie.“

Konzeptvorstellung Kaiserliche Kasernen Perleberg

mayerwittig Architektur Stadtplanung Cottbus





 **mayerwittig**
Architektur · Stadtplanung

mayerwittig besteht seit 2002 als interdisziplinäres Büro für Architektur und Stadtplanung in Cottbus. Als Architekt:innen und Stadtplaner:innen gestalten wir den baulichen Rahmen für starke Gemeinschaften und individuelle Entfaltungsmöglichkeiten. Mit Kreativität und Begeisterung entwickeln wir nachhaltige Lösungen, die unserer Verantwortung für die Zukunft gerecht werden. Dabei legen wir besonderen Wert auf einen transparenten und verbindlichen Dialog mit allen am Planungsprozess Beteiligten.

mayerwittig
Architektur · Stadtplanung
Hubertstraße 7, 03044 Cottbus
www.mayerwittig.de

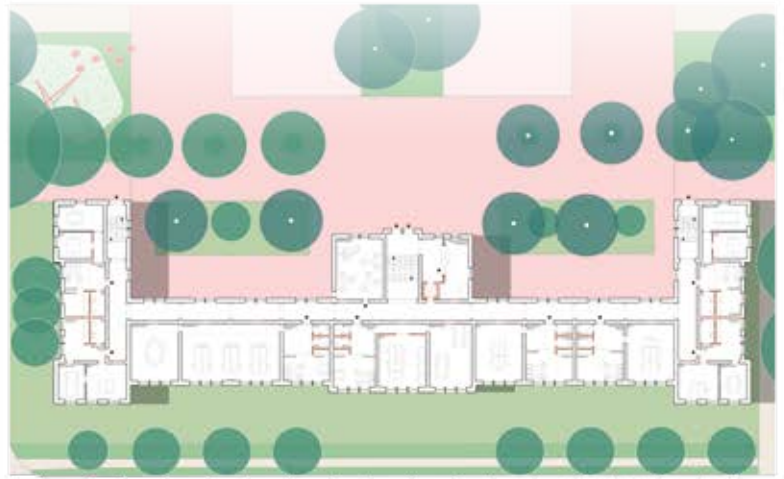
Konzeptvorstellung Kaiserliche Kasernen Perleberg

Machleidt Städtebau + Stadtplanung Berlin





Grundris EG Kammergebäude 1:200



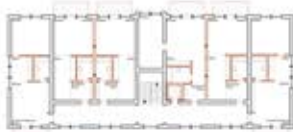
Grundris EG Abteilungskaserne 1:200



Grundris 1.OG Kammergebäude 1:200



Grundris 1.OG Abteilungskaserne 1:200



Grundris 2.OG Kammergebäude 1:200



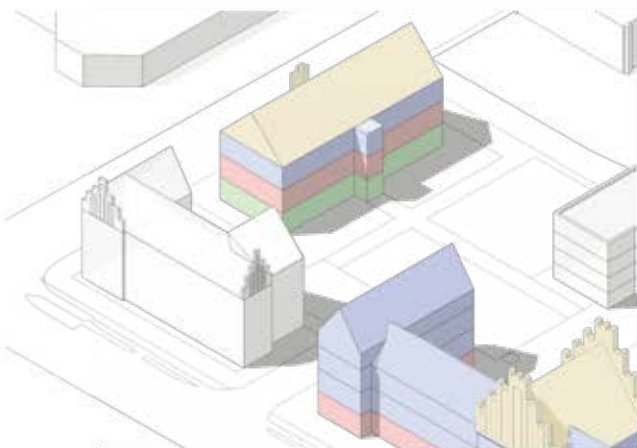
Grundris 2.OG Abteilungskaserne 1:200



Grundris DG Kammergebäude 1:200

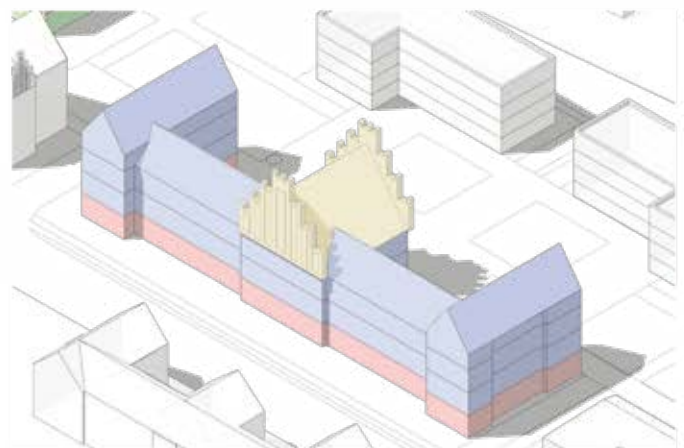


Grundris DG Abteilungskaserne 1:200



- Sonderfunktionen
- Wohnen
- Büroflächen
- Freizeitanlagen

Funktionsverteilung
Kammergebäude



- Sonderfunktionen
- Wohnen
- Büroflächen
- Freizeitanlagen

Funktionsverteilung
Abteilungskaserne

Konzeptvorstellung Kaiserliche Kasernen Perleberg

3PO Bopst Melan

Architekten Potsdam





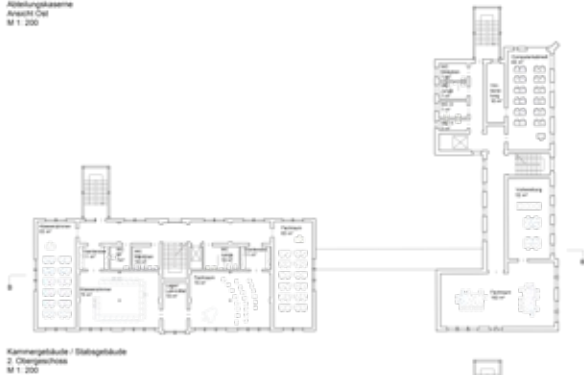
Abteilungskasserne
Anrecht Ost
M 1: 200



Abteilungskasserne
Anrecht Nord
M 1: 200



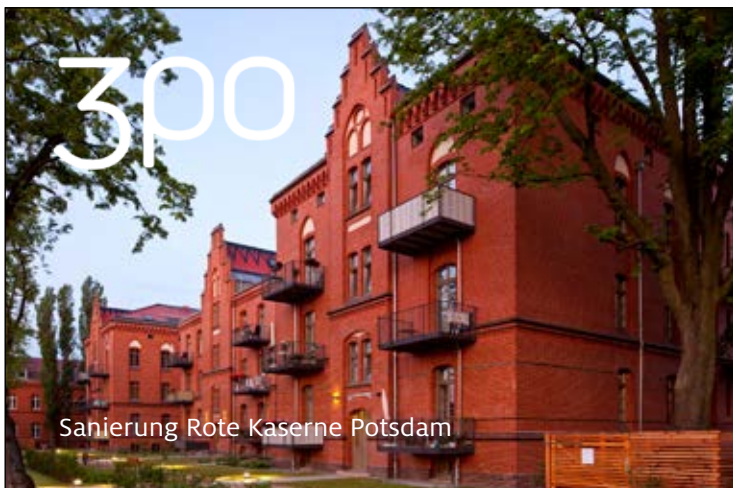
Abteilungskasserne
Schnell A.A.
M 1: 200



Kammergebäude / Ställegebäude
2. Obergeschoss
M 1: 200



Kammergebäude / Ställegebäude
Anrecht Nord
M 1: 200



3PO

Sanierung Rote Kaserne Potsdam

3PO wurde in Potsdam im Jahr 2001 gegründet. Seit der Gründung arbeitet das Büro an öffentlichen und privaten Projekten und beteiligt sich an Wettbewerbsverfahren. Mehr als die Hälfte der Projekte sind Umbauten. Der Erhalt von Bausubstanz und die Anpassung an neue Anforderungen sind wesentlicher Bestandteil unserer Arbeit und ein Beitrag zu einer ressourcenschonenden Architektur, ebenso wie unser Anspruch an Qualität und Langlebigkeit.

3PO Bopst Melan
Architekten BDA PartGmbB
www.3PO.de

Tierparkfest 2023

4. Juni 11 - 18 Uhr



Tanzstudio Quer durch die Gasse



Stargast: Dagmar Frederic



Clown FALO



Duo Rosenherz



Kinderzaubershow mit Johannes

**TIER PARK
PERLEBERG**

Und dazu viel Neues rund um den Tierpark, eine Alpaka-Tiertaufe, die Auslosung der Tombola, eine Mal- und Bastelstraße, Kinderschminken, interaktive Spiele sowie wieder jede Menge Leckeres für Groß und Klein.